

# 产品说明

## 医疗设备连接器



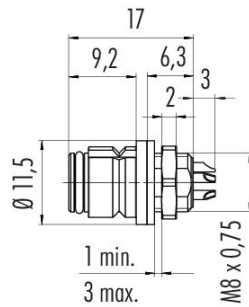
产品 Snap-in 快插孔头法兰座, 极数: 5, 非屏蔽, 焊接, IP67, UL

范围 Snap-in 快插 IP67, 微型  
型号 99 9216 060 05

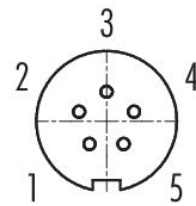
插图



比例图



联系安排 (外掛程式側)



您可以在下一页找到组件图纸和装配说明。

## 技术数据

### 主要参数

型号	99 9216 060 05
连接器样式	孔头法兰座
版本	直头孔头电缆连接器
连接器锁定装置	插拔式
接线方式	焊接
防护等级	IP67
导线截面积	最大 0.25mm <sup>2</sup> / AWG 24
工作温度	-25 °C / 85°C
插拔次数	> 500 插拔次数
重量 (gr)	2.67
客户关税号	85369010
原产国	DE

### 电气参数

额定电压	63V
额定冲击电压	800V
额定电流	2.0A
绝缘电阻	≥ 10 <sup>10</sup> Ω
污染等级	2

# 产品说明

## 医疗设备连接器



产品	Snap-in 快插孔头法兰座, 极数: 5, 非屏蔽, 焊接, IP67, UL
范围 型号	Snap-in 快插 IP67, 微型 99 9216 060 05

过压类别	II
材料组	II
EMV合规性	非屏蔽

### 材料

外壳材料	PA
接触体材料	PA (UL94HB) 蓝色
接触材料	铜锡 (铜牌)
接触面	Au (金)
REACH SVHC	CAS 7439-92-1 (Lead)
SCIP号码	afb862e5-1651-4502-a7f0-b6e939ba0211

### 授权/批准

批准书	UL
-----	----

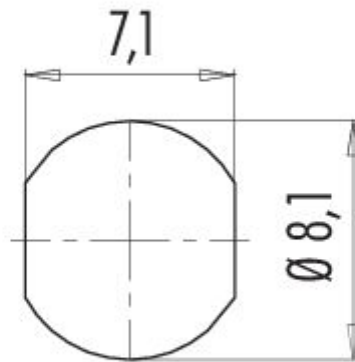
### 分类

eCl@ss 11.1	27-44-01-02
ETIM 9.0	EC002635

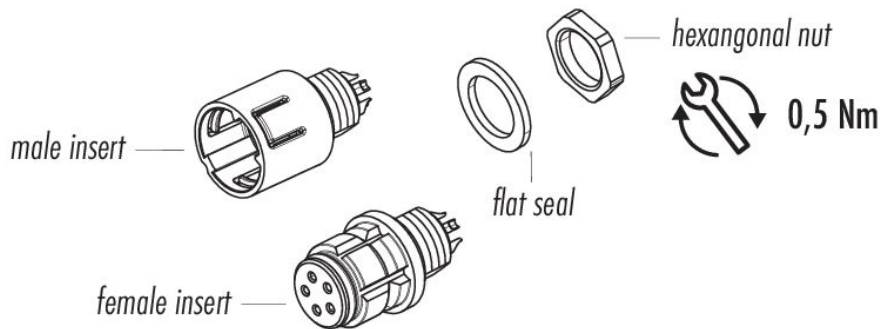
产品 Snap-in 快插孔头法兰座, 极数: 5, 非屏蔽, 焊接, IP67, UL

范围 Snap-in 快插 IP67 · 微型  
型号 99 9216 060 05

安装说明



组件图纸



产品	Snap-in 快插孔头法兰座, 极数: 5, 非屏蔽, 焊接, IP67, UL
范围 型号	Snap-in 快插 IP67, 微型 99 9216 060 05

## 安全提示

连接器在负载下不得插拔。不遵守和使用不当会造成人身伤害。

连接器的开发是为了应用于工厂工程、控制和电气设备建设。用户有责任检查连接器是否也能用于其他领域的应用。

用于有触电危险电压的电路中的连接器。只能由受过电气工程培训的人员安装和使用。或在其监督下安装和使用。同时考虑到适用的规定和标准。

用户必须采取适当的安全防范措施。以确保连接器不能意外断开

外壳防护等级为IP67和IP68的插头连接器不适合在水中使用。在室外使用时。插头连接器必须单独进行防腐蚀保护。有关IP保护等级的进一步信息。请参见 "技术信息 "下载中心。

插头接头不适合市电电压。请观察污染程度和过电压类别。更多信息请参考下载中心 "技术资料"。